

SERIE

J

**CILINDRI TONDI INOX**  
**STAINLESS STEEL**  
**ROUND CYLINDERS**

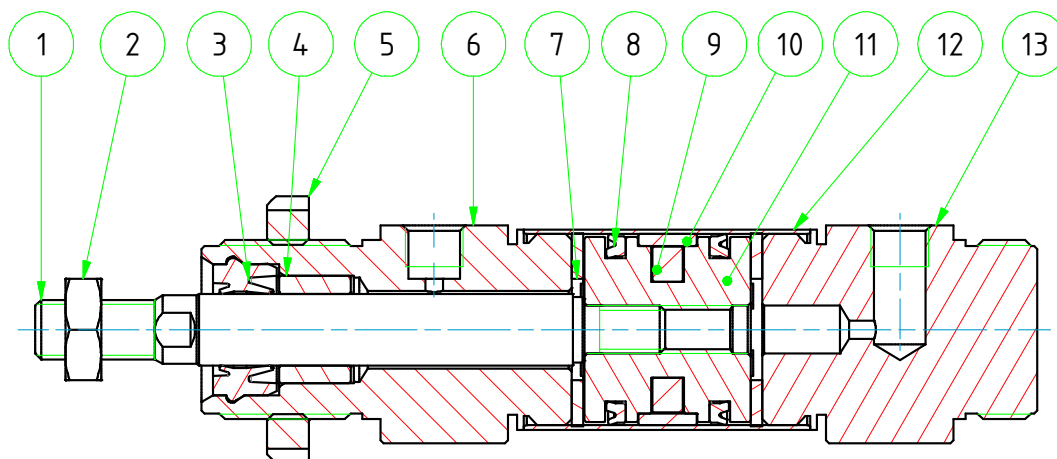
  
**ARTEC**<sup>®</sup>  
PNEUMATIC COMPONENTS

## CARATTERISTICHE TECNICHE - TECHNICAL CHARACTERISTICS

<b>Pressione di esercizio</b> <i>Working pressure</i>	1 ÷ 10 bar
<b>Temperatura di esercizio</b> <i>Working temperature</i>	0 ÷ +80°C (-20°C con aria secca - <i>with dry air</i> ) 0 ÷ +150°C (con guarnizioni per alte temperature - <i>with high temperature seals</i> )
<b>Versioni - Versions</b>	doppio effetto, stelo passante - <i>double acting, double rod</i>
<b>Alesaggi - Bores</b>	∅ 32 - 40 - 50 - 63
<b>Corse - Strokes</b>	vedere tabelle corse standard - <i>see standard stroke tables</i>
<b>Fluido - Fluid</b>	aria compressa filtrata, non lubrificata - <i>compressed filtered, non lubricated air</i>

## CARATTERISTICHE COSTRUTTIVE - CONSTRUCTIVE CHARACTERISTICS

①	<b>Stelo - Rod</b>	acciaio inox AISI 316 - <i>AISI 316 stainless steel</i>
② ⑤	<b>Dado - Nut</b>	acciaio inox AISI 304 - <i>AISI 304 stainless steel</i>
③ ⑧	<b>Guarnizioni - Seals</b>	poliuretano - <i>polyurethane</i>
④	<b>Boccola - Bush</b>	bronzo sinterizzato - <i>sintered bronze</i>
⑥ ⑬	<b>Testate - Covers</b>	acciaio inox AISI 304 - <i>AISI 304 stainless steel</i>
⑫	<b>Tubo - Tube</b>	acciaio inox AISI 304 - <i>AISI 304 stainless steel</i>
⑨	<b>Magnete - Magnet</b>	plastoferrite - <i>rubber magnet</i>
⑩	<b>Pattino di guida - Guide ring</b>	PBT+PTFE
⑪	<b>Pistone - Piston</b>	alluminio - <i>aluminium</i>
⑦	<b>Paracolpo - Bumper</b>	neoprene



## CHIAVE DI CODIFICA

### KEY CODE

<b>J</b>	<b>D</b>	<b>M</b>	<b>032</b>	<b>050</b>	<b>GS</b>	<b>M</b>	<b>X6</b>	
			<b>ALESAGGIO - BORE (Ø)</b> 032-040-050-063	<b>CORSA - STROKE (mm)</b> vedere tabelle corse std see std stroke tables	<b>STELO - ROD</b> x6 stelo in acciaio inox AISI 316 AISI 316 SS rod			
			<b>VERSIONE - VERSION</b> P stelo passante double rod				<b>STELO - ROD</b> M maschio - male Ø32 M10x1,25 Ø40 M12x1,25 Ø50-63 M16x1,5	
			<b>VERSIONE - VERSION</b> M magnetico magnetico non magnetico non-magnetic				<b>M1</b> maschio - male Ø32 M10x1,5 Ø40 M12x1,75 Ø50-63 M16x2	
			<b>VERSIONE - VERSION</b> D doppio effetto double acting	<b>GUARNIZIONI - SEALS</b> GS guarnizioni standard standard seals VR guarnizione stelo per alte temperature high temperature rod seal VA tutte le guarnizioni per alte temperature all seals for high temperature				
<b>SERIE - SERIES</b> J tubo tondo INOX 304 cianfrinato crimped AISI 304 stainless steel round tube								

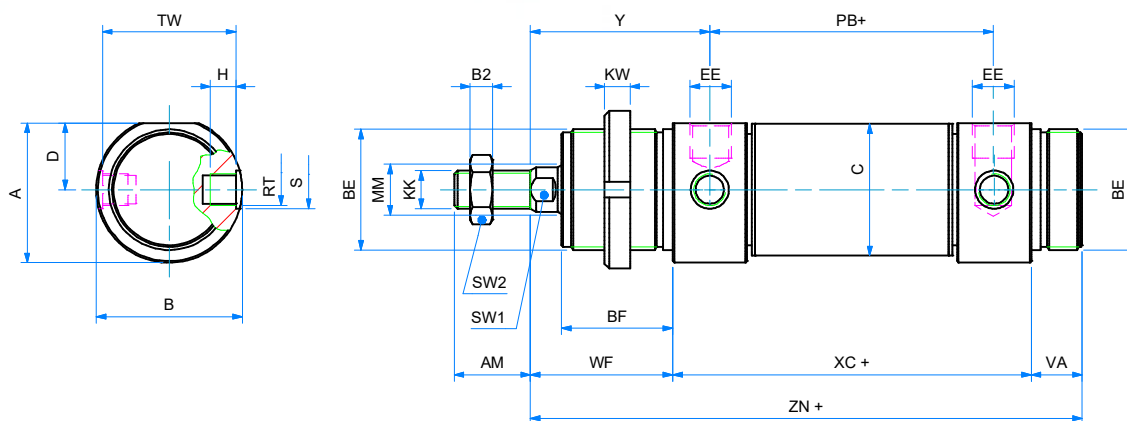
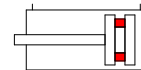
SERIE

J

## FORZE TEORICHE DI TRAZIONE (P=6bar)

### THEORETICAL FORCES OF TRACTION (P=6bar)

		Ø	32	40	50	63
<b>JDM</b>	SPINTA THRUST	[N]	483	753	1178	1870
	TRAZIONE TRACTION	[N]	415	633	990	1682
<b>JDMP</b>	SPINTA THRUST	[N]	415	633	990	1682
	TRAZIONE TRACTION	[N]	415	633	990	1682

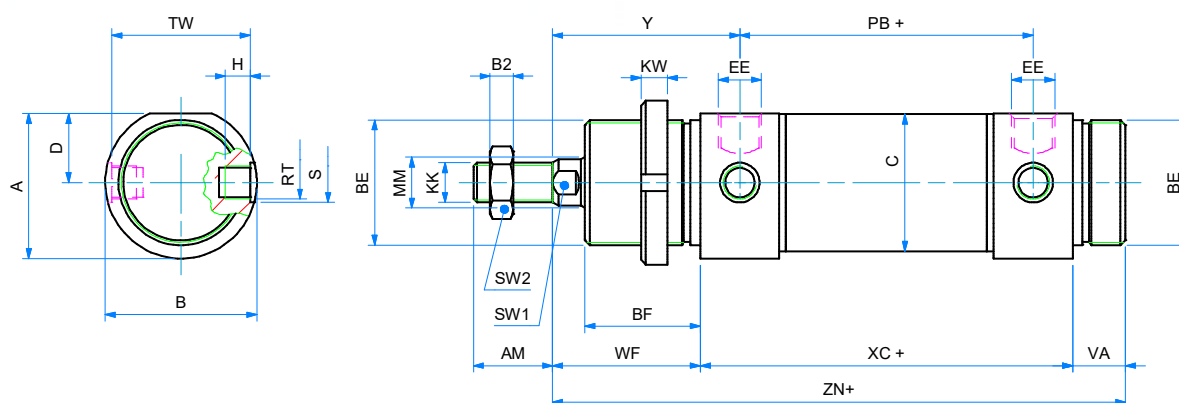
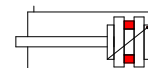
**DOPPIO EFFETTO MAGNETICO**
**DOUBLE ACTING MAGNETIC**


Note: dado stelo e ghiera compresi nella fornitura  
 Note: rod nut and slotted nut included in the supply

<b>DIMENSIONI - DIMENSIONS</b>				
Ø	<b>32</b>	<b>40</b>	<b>50</b>	<b>63</b>
<b>A</b>	36,5	44	55	67,5
<b>AM</b>	20	24	32	32
<b>B2</b>	6	7	8	8
<b>BE</b>	M30x1,5	M38x1,5	M45x1,5	M45x1,5
<b>BF</b>	30	35	38	38
<b>D</b>	17,5	21	26,5	32,5
<b>EE</b>	1/8" G	1/4" G	1/4" G	3/8" G
<b>H</b>	M8x1	M10x1	M12x1,5	M14x1,5
<b>KK</b>	M10x1,25	M12x1,25	M16x1,5	M16x1,5
<b>KW</b>	7	8	9	9
<b>Ø B</b>	38	46	57	70
<b>Ø C</b>	33,6	41,6	52,4	65,4
<b>Ø</b>	12	16	20	20
<b>MM</b>				
<b>PB+</b>	78	89	96	98
<b>SW1</b>	10	12	16	16
<b>SW2</b>	17	19	24	24
<b>VA</b>	14	16	18	18
<b>WF</b>	38	45	50	50
<b>XC+</b>	96	113	120	124
<b>Y</b>	47	57	62	63
<b>ZN+</b>	148	174	188	192

+ = lunghezza corsa - stroke length

Ø	<b>CORSE STANDARD - STANDARD STROKES</b>
<b>032</b>	10 - 25 - 50 - 80 - 100 - 125 - 160 - 200 - 250 - 320 - 400 - 500
<b>040</b>	10 - 25 - 50 - 80 - 100 - 125 - 160 - 200 - 250 - 320 - 400 - 500
<b>050</b>	10 - 25 - 50 - 80 - 100 - 125 - 160 - 200 - 250 - 320 - 400 - 500
<b>063</b>	10 - 25 - 50 - 80 - 100 - 125 - 160 - 200 - 250 - 320 - 400 - 500

**DOPPIO EFFETTO MAGNETICO**
**DOUBLE ACTING MAGNETIC**


Note: dado stelo e ghiera compresi nella fornitura  
 Note: rod nut and slotted nut included in the supply

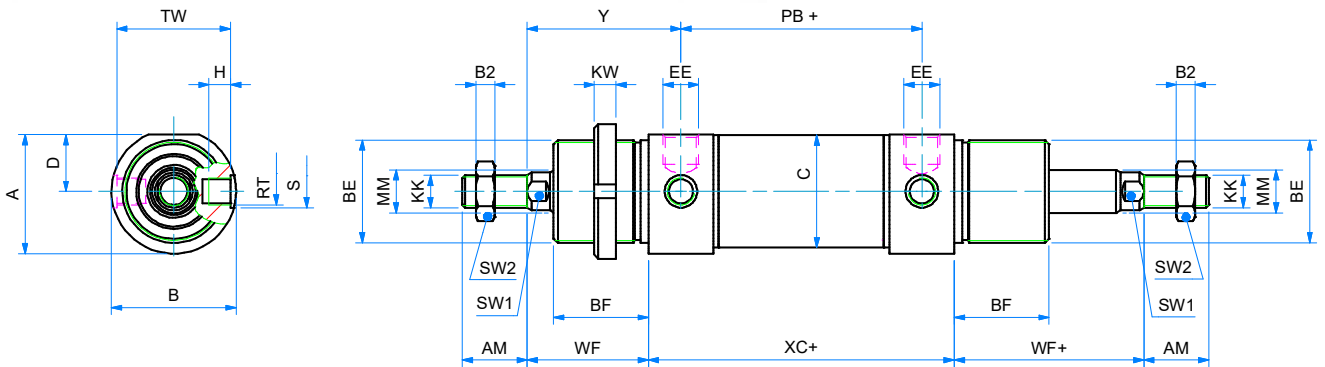
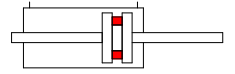
**DIMENSIONI - DIMENSIONS**

ø	<b>32</b>	<b>40</b>
A	36,5	44
AM	20	24
B2	6	7
BE	M30x1,5	M38x1,5
BF	30	35
D	17,5	21
EE	1/8" G	1/4" G
H	M8x1	M10x1
KK	M10x1,25	M12x1,25
KW	7	8
ø B	38	46
ø C	33,6	41,6
ø MM	12	16
PB+	78	89
SW1	10	12
SW2	17	19
VA	14	16
WF	38	45
XC+	96	113
Y	47	57
ZN+	148	174

+ = lunghezza corsa - stroke length

**ø CORSE STANDARD - STANDARD STROKES**

<b>032</b>	25 - 50 - 80 - 100 - 125 - 160 - 200 - 250 - 320 - 400 - 500
<b>040</b>	25 - 50 - 80 - 100 - 125 - 160 - 200 - 250 - 320 - 400 - 500

**DOPPIO EFFETTO MAGNETICO STELO PASSANTE**
**DOUBLE ACTING MAGNETIC WITH DOUBLE ROD**


Note: 2 dadi stelo e 1 ghiera compresi nella fornitura  
 Note: 2 rod nuts and 1 slotted nut included in the supply

**DIMENSIONI - DIMENSIONS**

Ø	32	40	50	63
A	36,5	44	55	67,5
AM	20	24	32	32
B2	6	7	8	8
BE	M30x1,5	M38x1,5	M45x1,5	M45x1,5
BF	30	35	38	38
D	17,5	21	26,5	32,5
EE	1/8" G	1/4" G	1/4" G	3/8" G
H	M8x1	M10x1	M12x1,5	M14x1,5
KK	M10x1,25	M12x1,25	M16x1,5	M16x1,5
KW	7	8	9	9
Ø B	38	46	57	70
Ø C	33,6	41,6	52,4	65,4
Ø	12	16	20	20
MM				
PB+	78	89	96	98
SW1	10	12	16	16
SW2	17	19	24	24
VA	14	16	18	18
WF	38	45	50	50
WF+	38	45	50	50
XC+	96	113	120	124
Y	47	57	62	63

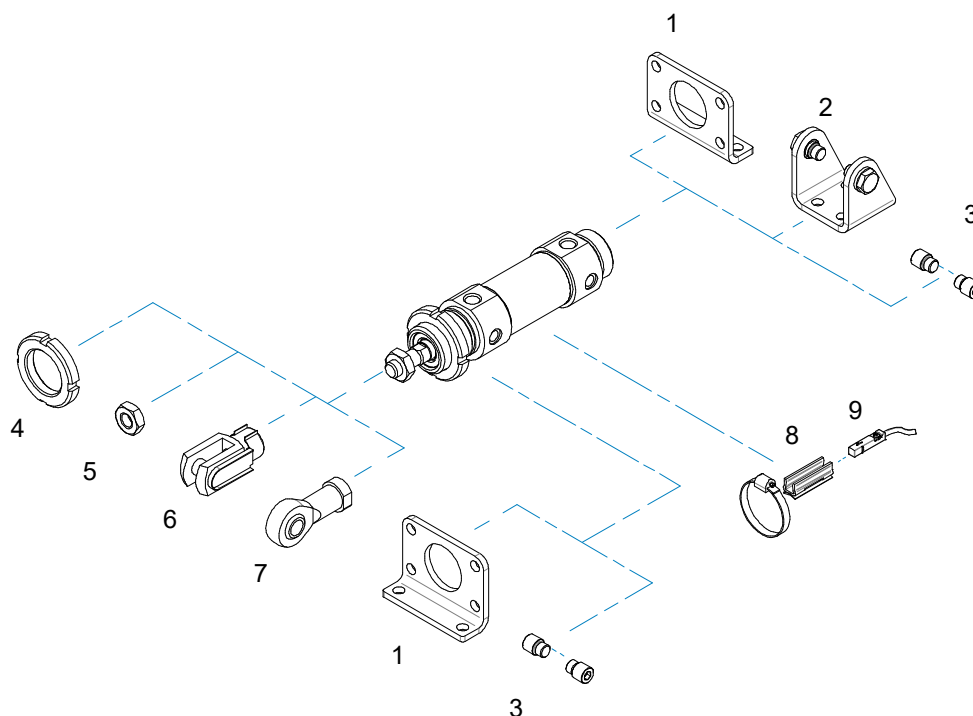
+ = lunghezza corsa - stroke length

**CORSE STANDARD - STANDARD STROKES**

032	10 - 25 - 50 - 80 - 100 - 125 - 160 - 200 - 250 - 320 - 400 - 500
040	10 - 25 - 50 - 80 - 100 - 125 - 160 - 200 - 250 - 320 - 400 - 500
050	10 - 25 - 50 - 80 - 100 - 125 - 160 - 200 - 250 - 320 - 400 - 500
063	10 - 25 - 50 - 80 - 100 - 125 - 160 - 200 - 250 - 320 - 400 - 500

## ACCESSORI DI FISSAGGIO CILINDRO TONDO INOX

### STAINLESS STEEL ROUND CYLINDER MOUNTING PARTS



POS.	CODE	DESCRIZIONE - DESCRIPTION
1	<b>MCFI---X</b>	cerniera con viti - hinge with screws
2	<b>MPBI---X</b>	pedino flangia - foot flange
3	<b>MPE---X</b>	perni - pivots
4	<b>GHI---X</b>	ghiera- slotted nut
5	<b>DA--x---X</b>	dado stelo- rod nut
6	<b>FP--x---X</b>	forcella con perno- clevis with pin
7	<b>SSFI--x---X</b>	snodo sferico- rod eye
8	<b>36.TIRX---</b>	fascetta di fissaggio - fixing clamp
9	<b>36.SEN---</b>	sensore magnetico - magnetic sensor

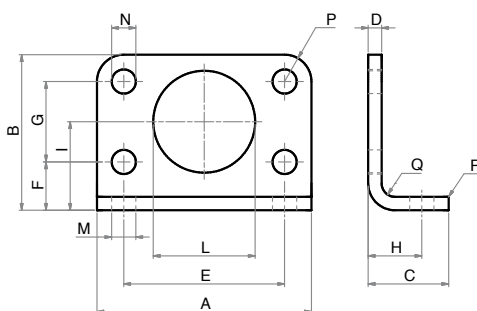
## PIEDINO FLANGIA

MPBI X

### FOOT FLANGE



MATERIALE:  
ACCIAIO INOX AISI 304  
MATERIAL:  
AISI 304 STAINLESS STEEL

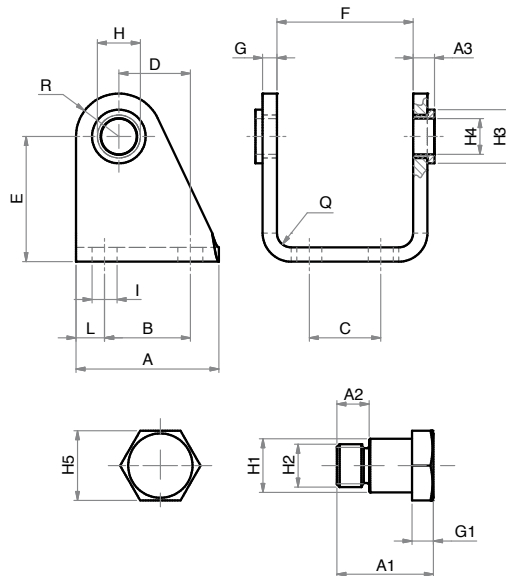


### DIMENSIONI - DIMENSIONS

COD.	MPBI032X	MPBI040X	MPBI050X	MPBI063X
Ø mm	32	40	50	63
A	66	80	90	96
B	49	58	70	80
C	21	30	30	30
D	4	5	6	6
E	52	60	70	76
F	14	18	20	20
G	28	30	40	50
H	14	20	20	20
I	28	33	40	45
L	30	38	45	45
M	7	9	9	9
N	7	9	9	9
P	7	10	10	10
Q	4	5	6	6
R	2	2	2	2

SERIE

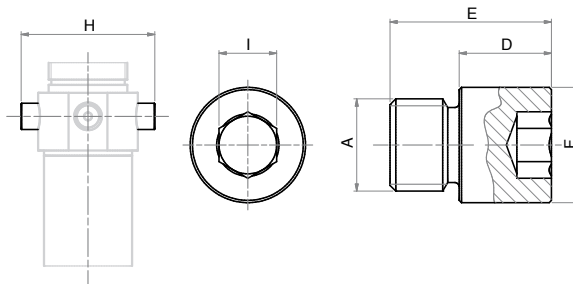
J

**CERNIERA CON VITI**
**HINGE WITH SCREWS**


MATERIALE:  
ACCIAIO INOX AISI 304  
MATERIAL:  
AISI 304 STAINLESS STEEL

**DIMENSIONI - DIMENSIONS**

COD.	MCFI032X	MCFI040X	MCFI050X	MCFI063X
ø mm	32	40	50	63
A	40	50	54	65
A1	18	21,6	26,4	31,5
A2	6	7	9	13
A3	6	7	8,5	8,5
B	24	30	34	35
C	20	28	36	42
D	20	27	30	34
E	35	40	45	50
F	38,1	46,1	57,1	70,1
G	4	5	6	6
G1	4	5	6	6
H	12	15	18	20
H1	10	12	14	16
H2	M8x1	M10x1	M12x1,5	M14x1,5
H3	15	20	23	23
H4	10	12	14	16
H5	13	17	19	19
I	7	9	9	9
L	8	10	10	15
P	12	13	14	16
Q	4	5	6	6

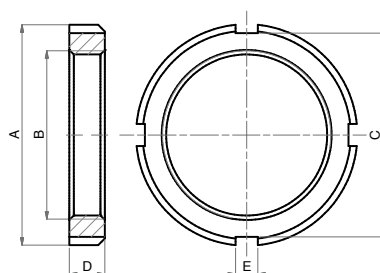
**PERNI (COPPIA)**
**PIVOTS (2pcs)**


MATERIALE:  
ACCIAIO INOX AISI 304  
MATERIAL:  
AISI 304 STAINLESS STEEL

**DIMENSIONI - DIMENSIONS**

COD.	MPE032X	MPE040X	MPE050X	MPE063X
ø mm	32	40	50	63
A	M8x1	M10x1	M12x1,5	M14x1,5
D	8	9,5	11	13
E	14	16,5	20	28
F	10	12	14	16
I	5	6	6	8
H	51	61	75	92

SERIE

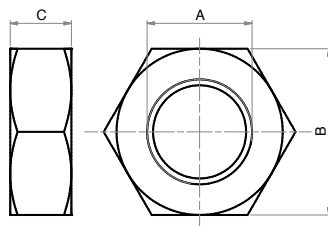
**J**
**GHIERA**
**SLOTTED NUT**


MATERIALE:  
ACCIAIO INOX AISI 304  
MATERIAL:  
AISI 304 STAINLESS STEEL

**DIMENSIONI - DIMENSIONS**

COD.	GHI032X	GHI040X	GHI050.63X
ø mm	32	40	50 - 63
A	45	50	58
B	M30x1,5	M38x1,5	M45x1,5
C	40	46	52
D	7	8	9
E	5	5	6

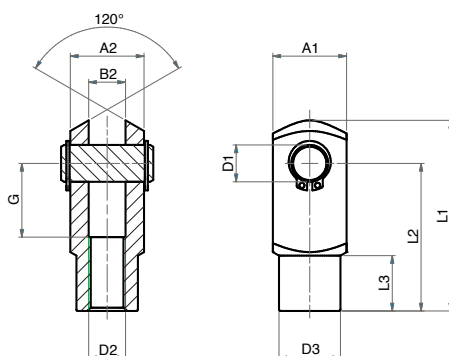


**DADO STELO INOX**
**STAINLESS STEEL ROD NUT**


MATERIALE:  
ACCIAIO INOX AISI 304  
MATERIAL:  
AISI 304 STAINLESS STEEL

**DIMENSIONI - DIMENSIONS**

COD.	DA10x1,25X	DA12x1,25X	DA16x1,5X
A	M10x1,25	M12x1,25	M16x1,5
B	17	19	24
C	6	7	8

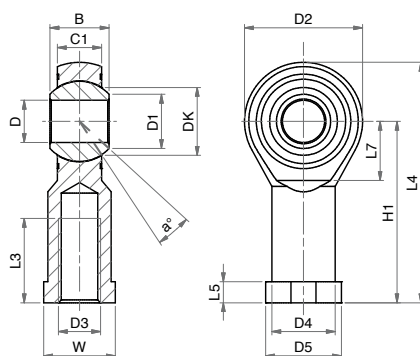
**FORCELLA CON PERNO INOX**
**STAINLESS STEEL CLEVIS WITH PIN**


MATERIALE:  
ACCIAIO INOX AISI 304  
MATERIAL:  
AISI 304 STAINLESS STEEL

LA FORNITURA COMPRENDE:  
n° 1 PERNO  
n° 2 SEEGER  
THE SUPPLY INCLUDES:  
n° 1 PIN  
n° 2 RETAINING RING

**DIMENSIONI - DIMENSIONS**

COD.	FP10x1,25X	FP12x1,25X	FP16x1,5X
A1	20	24	32
A2	20	24	32
B2	10	12	16
G	20	24	32
L1	52	62	83
L2	40	48	64
L3	15	18	24
ø D2	M10x1,25	M12x1,25	M16x1,5
ø D3	18	20	26
ø D1	10	12	16

**SNODO SFERICO INOX**
**STAINLESS STEEL ROD EYE**


MATERIALE:  
CORPO IN ACCIAIO INOX AISI 304  
SNODO IN ACCIAIO INOX E PTFE  
MATERIAL:  
BODY IN AISI 304 STAINLESS STEEL  
EYE IN STAINLESS STEEL AND PTFE

**DIMENSIONI - DIMENSIONS**

COD.	SSF10x1,25X	SSF12x1,25X	SSF16x1,5X
α°	13	13	15
B	14	16	21
C1	10,5	12	15
D1	12,9	15,4	19,3
D2	28	32	42
D3	M10x1,25	M12x1,25	M16x1,5
D4	15	17,5	22
D5	19	22	27
DK	19,05	22,22	28,57
D	10	12	16
H1	43	50	64
L3	20	22	28
L4	57	66	85
L5	6,5	6,5	8
L7	15	17	23
W	17	19	22

## SENSORI MAGNETICI PER ZONE ASETTICHE E UMIDE

### MAGNETIC SENSORS FOR ASEPTICAL AND WET AREAS

#### CARATTERISTICHE - CHARACTERISTICS

CODICE - CODE		36.SEN22	36.SEN23
TIPO - TYPE		ELETTRONICO - ELECTRONIC	ELETTRONICO - ELECTRONIC
Modello elettrico - Electrical design		DC PNP	DC PNP
Funzione dell'uscita - Output		N.O.	N.O.
Tensione di esercizio - Operating voltage	[V]	10...30 DC	10...30 DC
Capacità di corrente - Current rating	[mA]	100	100
Sensibilità di reazione - Magnetic sensitivity	[mT]	2,8	2,8
Velocità di passaggio - Travel speed	[m/s]	> 10	> 10
Protezione da cortocircuito - Short-circuit proof		si - yes	si - yes
Protetto da inversione di polarità - Reverse polarity protection		si - yes	si - yes
Resistente a sovraccarico - Overload protection		si - yes	si - yes
Caduta di tensione - Voltage drop	[V]	< 2,5	< 2,5
Isteresi - Hysteresis		1,5	1,5
Riproducibilità - Repeatability	[mm]	< 0,2	< 0,2
Corrente assorbita - Current consumption	[mA]	< 10	< 10
Ritardo alla disponibilità - Power-on delay time	[ms]	< 30	< 30
Frequenza di commutazione - Switching frequency	[Hz]	> 10.000	> 10.000
Temperatura ambiente - Ambient temperature	[°C]	-25...85	-25...85
Grado/Classe di protezione - Protection		IP 65/IP 67/IP 69K, III	IP 65/IP 67/IP 69K, III
Materiale involucro - Housing material		PA - (poliammide-polyamide)	PA - (poliammide-polyamide)
Materiale eccentrico di fissaggio - Fastening clamp		inox - stainless steel	inox - stainless steel
Indicazione della funzione Stato di commutazione Function display Switching status	LED	giallo - yellow	giallo - yellow
Collegamento - Connection		cavo PVC - PVC cable 3x0,14 mm <sup>2</sup>	cavo PVC - PVC cable connettore M12 - M12 connector
Lunghezza cavo - Cable length		6 m	0,3 m
Peso - Weight	[g]	95,5	20,9

Accessori inclusi - Accessories included: Segnaposto in gomma, fascetta fermacavo - Rubber placeholder, cable clip

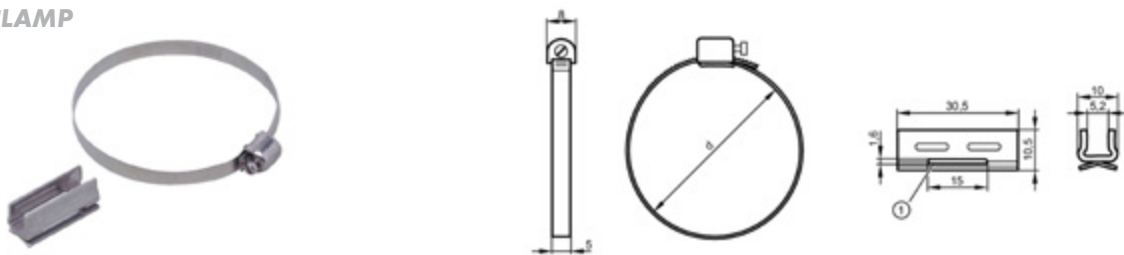
SERIE

J

## FASCETTA DI FISSAGGIO

36.TIRX

### FIXING CLAMP

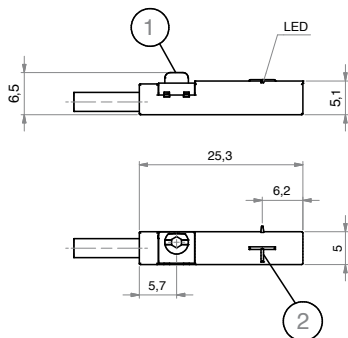
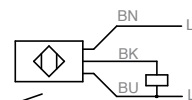


### DIMENSIONI DIMENSIONS

COD.	36.TIRX25.32	36.TIRX40	36.TIRX50	36.TIRX63
Ø	032	040	050	063
d [mm]	28÷39	38÷49	48÷59	58÷69
Materiale fascetta Fixing clamp material	acciaio inox AISI 303 - AISI 303 stainless steel			
Materiale adattatore Adapter material	acciaio inox AISI 304 - AISI 304 stainless steel			

**CONTATTO PNP (3 FILI)**
**PNP CONTACT (3 WIRES)**

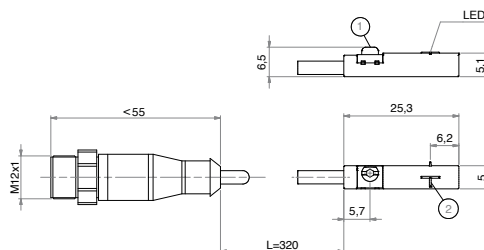
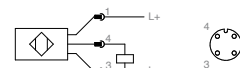

1= ECCENTRICO DI FISSAGGIO - FASTENING CLAMP  
2= SUPERFICIE ATTIVA - SENSING FACE


**CABLAGGIO - WIRING**


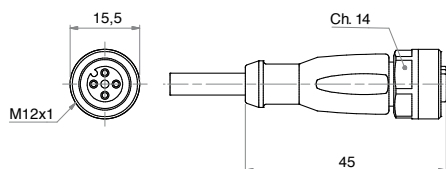
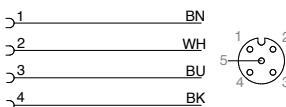
BK= NERO - BLACK  
BN= MARRONE - BROWN  
BU= BLU - BLUE

**CONTATTO PNP (CONNETTORE M12)**
**PNP CONTACT (M12 CONNECTOR)**


1= ECCENTRICO DI FISSAGGIO - FASTENING CLAMP  
2= SUPERFICIE ATTIVA - SENSING FACE


**CABLAGGIO - WIRING**


BK= NERO - BLACK  
BN= MARRONE - BROWN  
BU= BLU - BLUE

**CAVO PROLUNGA (CONNETTORE M12)**
**EXTENSION CABLE (M12 CONNECTOR)**

**CABLAGGIO - WIRING**


BK= NERO - BLACK  
BN= MARRONE - BROWN  
BU= BLU - BLUE  
WH= BIANCO - WHITE

DIMENSIONI - DIMENSIONS		36.CAVX2. M12	36.CAVX5. M12
Modello elettrico - Electrical design		AC/DC	AC/DC
Tensione di esercizio - Operating voltage	[V]	250 AC / 300 DC	250 AC / 300 DC
Capacità di corrente - Current rating	[A]	4	4
Modello - Design		diritto - straight	diritto - straight
Temperatura ambiente - Ambient temperature	[°C]	-25...90 (cRUus:max 50°C)	-25...90 (cRUus:max 50°C)
Grado/Classe di protezione - Protection		IP 67 / IP 68 / IP 69K, II	IP 67 / IP 68 / IP 69K, II
Materiale corpo - Body material: Involucro - Housing		TPU arancione - orange TPU	TPU arancione - orange TPU
Guarnizione - Sealing		viton	viton
Materiale dado - Nut material		ottone nichelato - nickel-plated brass	ottone nichelato - nickel-plated brass
Coppia di serraggio per nodo nocciolo - Tightening torque for knurled nut	[Nm]	0,6...1,5	0,6...1,5
Collegamento - Connection		cavo PUR - PUR cable / 2 m; 4 x 0,34 mm <sup>2</sup> (42 x Ø 0,1 mm); Ø 4,9 mm; senza alogeno - alogen free	cavo PUR - PUR cable / 5 m; 4 x 0,34 mm <sup>2</sup> (42 x Ø 0,1 mm); Ø 4,9 mm; senza alogeno - alogen free
Colore della guaina - Sheath colour		nero - black	nero - black

