

SERIE

**M**

**PINZE PNEUMATICHE**  
**PNEUMATIC GRIPPERS**

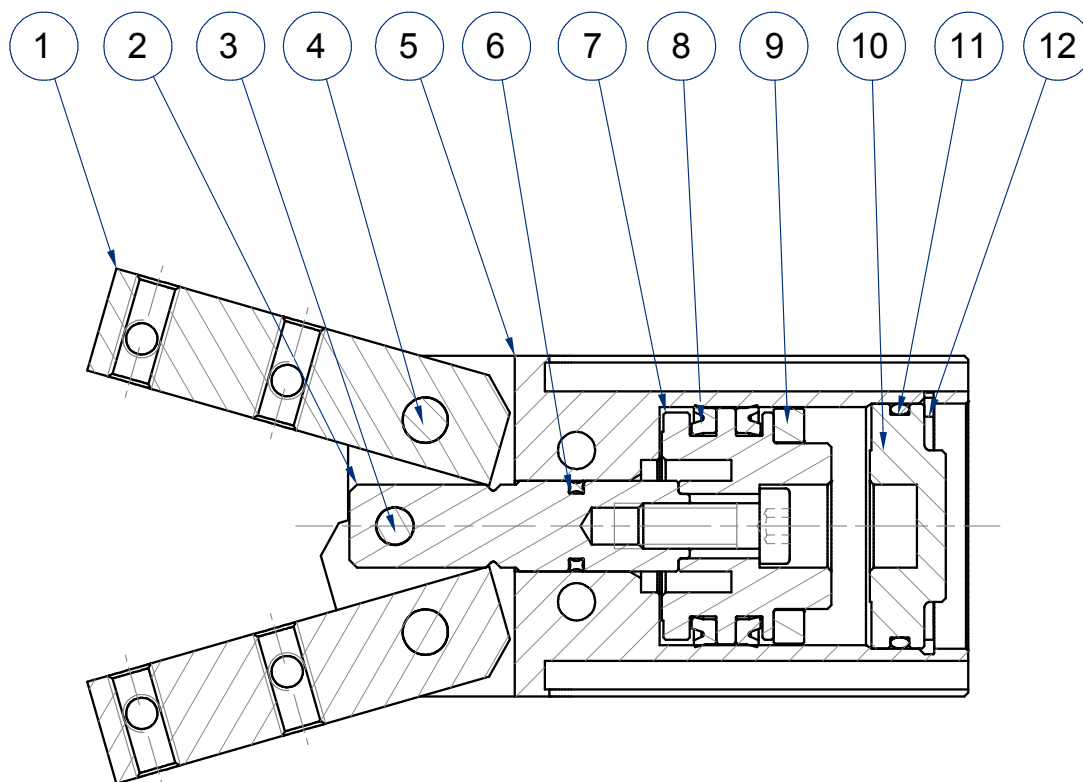
  
**ARTEC**<sup>®</sup>  
PNEUMATIC COMPONENTS

### CARATTERISTICHE TECNICHE - TECHNICAL CHARACTERISTICS

<b>Pressione di esercizio</b> <i>Working pressure</i>	max 10 bar
<b>Temperatura di esercizio</b> <i>Working temperature</i>	0 ÷ +80°C (-20°C con aria secca - <i>with dry air</i> )
<b>Versioni - Versions</b>	semplice effetto, doppio effetto - <i>single acting, double acting</i>
<b>Alesaggi - Bores</b>	∅ 16 - 20 - 32 - 50
<b>Fluido - Fluid</b>	aria compressa filtrata, non lubrificata - <i>compressed filtered, non lubricated air</i>

### CARATTERISTICHE COSTRUTTIVE - CONSTRUCTIVE CHARACTERISTICS

①	<b>Griffa - Jaw</b>	acciaio temprato - <i>tempered steel</i>
②	<b>Stelo - Rod</b>	acciaio inox AISI 303 - <i>AISI 303 stainless steel</i>
③ ④	<b>Perno - Pin</b>	acciaio temprato - <i>tempered steel</i>
⑤	<b>Corpo - Housing</b>	alluminio anodizzato - <i>anodized aluminium</i>
⑥ ⑧ ⑪	<b>Guarnizioni - Seals</b>	NBR
⑦	<b>Pistone - Piston</b>	alluminio - <i>aluminium</i>
⑨	<b>Magnete - Magnet</b>	plastroferrite - <i>rubber magnet</i>
⑩	<b>Testata - Cover</b>	ottone - <i>brass</i>
⑫	<b>Seeger - Retaining ring</b>	acciaio - <i>steel</i>
	<b>Molla - Spring</b>	acciaio - <i>steel</i>



## CHIAVE DI CODIFICA

### KEY CODE

M 2 0 D E M

#### VERSIONE - VERSION

<b>NA</b>	normalmente aperta - molla posteriore <i>normally open - rear spring</i>
<b>NAM</b>	normalmente aperta magnetica - molla posteriore <i>normally open magnetic - rear spring</i>
<b>NC</b>	normalmente chiusa - molla anteriore <i>normally closed - front spring</i>
<b>NCM</b>	normalmente chiusa magnetica - molla anteriore <i>normally closed magnetic - front spring</i>
<b>DE</b>	doppio effetto <i>double acting</i>
<b>DEM</b>	doppio effetto magnetico <i>double acting magnetic</i>
<b>DEP</b>	doppio effetto con perno posteriore <i>double acting with rear pin</i>

#### ALESAGGIO - BORE (Ø)

016-020-032-050

#### SERIE - SERIES

**M** pinza pneumatica ad apertura angolare  
*pneumatic angular gripper*

## FORZA TEORICA DI BLOCCAGGIO (P=6bar)

### THEORETICAL LOCKING FORCE (P=6bar)

COD.	FORZA DI BLOCCAGGIO [KG] LOCKING FORCE [KG]	PRESSIONE DI ESERCIZIO [BAR] WORKING PRESSURE [BAR]
M16NA - M16NAM	4	2,5 ÷ 10
M16NC - M16NCM	5,2	2,5 ÷ 10
M16DE - M16DEM	5,5 - 6,5	1,5 ÷ 10
M20NA - M20NAM	7,5	2 ÷ 10
M20NC - M20NCM	8,5	2 ÷ 10
M20DE - M20DEM	10,1 - 12,2	1,5 ÷ 10
M32NA - M32NAM	16,5	2 ÷ 10
M32NC - M32NCM	19,5	2 ÷ 10
M32DE - M32DEM	22 - 24	1,5 ÷ 10
M50NAM	46	2 ÷ 10
M50NCM	49	2 ÷ 10
M50DEM	52 - 60	1,5 ÷ 10

La forza di bloccaggio è calcolata alla distanza di 15mm dal fulcro delle griffe; a 30mm per M50.

The locking force is calculated at a distance of 15 mm from the jaws fulcrum; as to M50, the distance is 30mm.

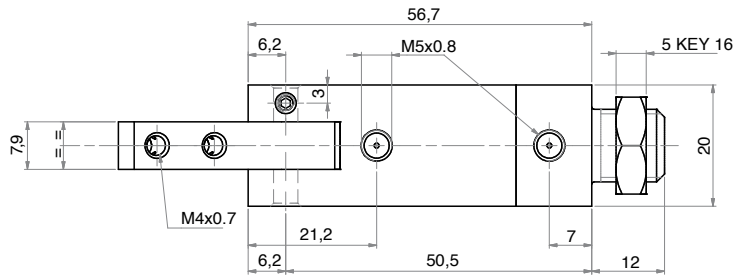
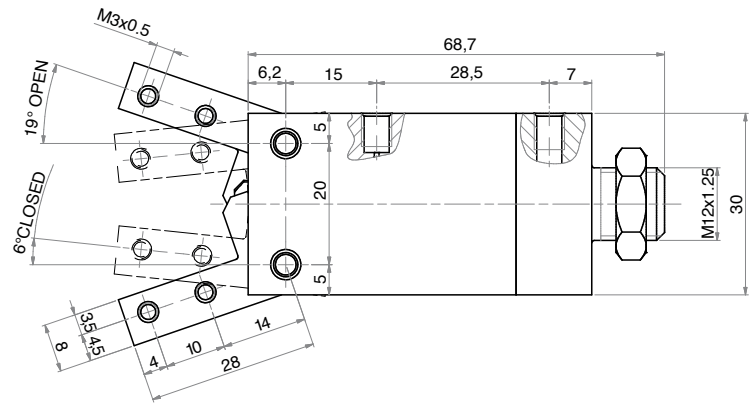
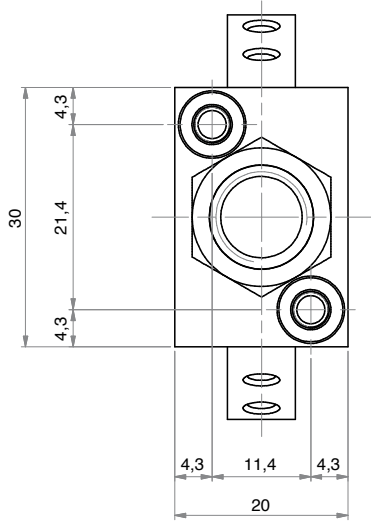
**PINZE PNEUMATICHE**

M16DE

M16NA

M16NC

**PNEUMATIC GRIPPERS**



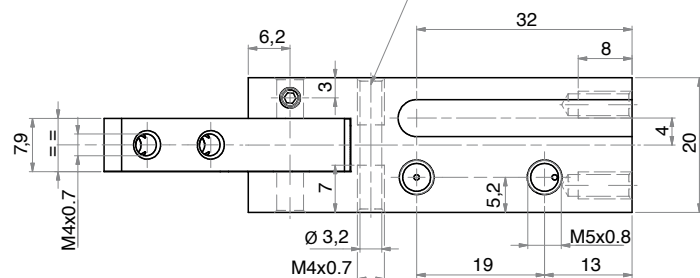
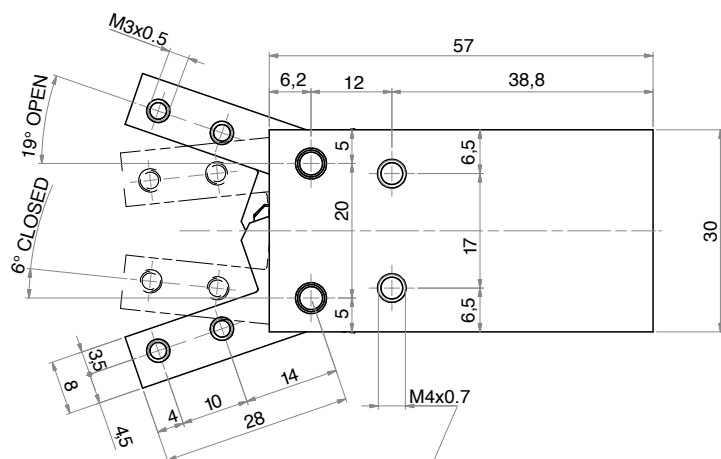
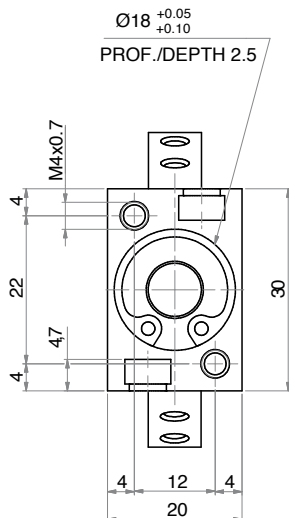
**PINZE PNEUMATICHE**

M16DEM

M16NAM

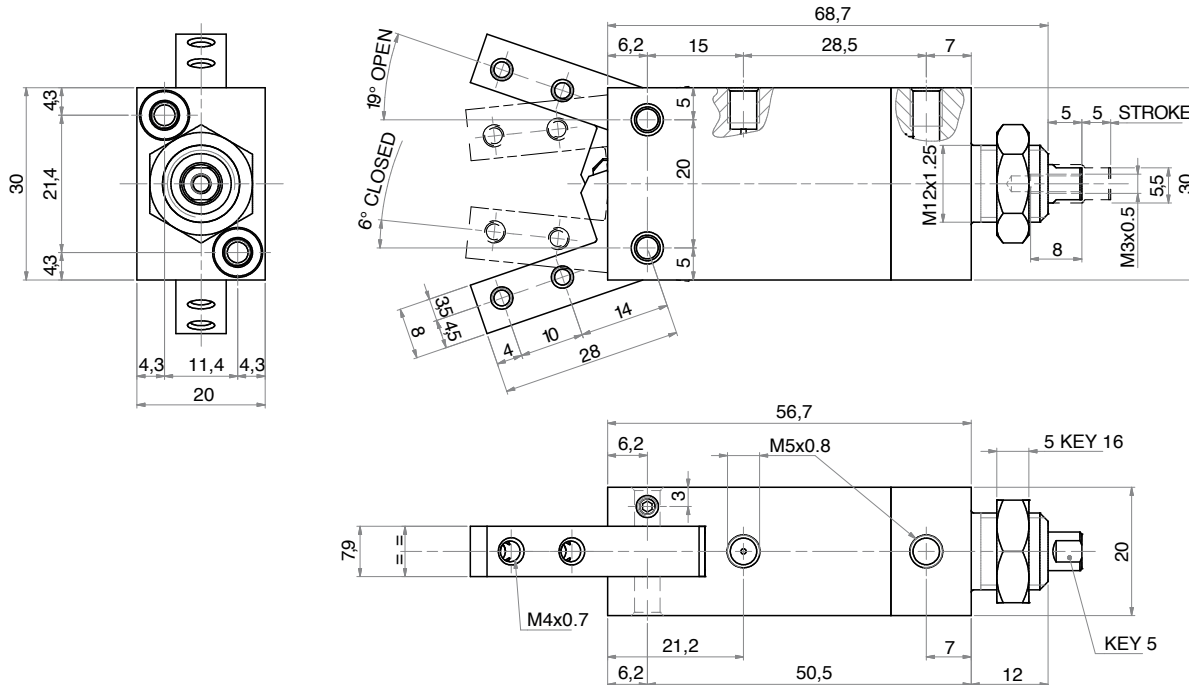
M16NCM

**PNEUMATIC GRIPPERS**



PINZE PNEUMATICHE

PNEUMATIC GRIPPERS



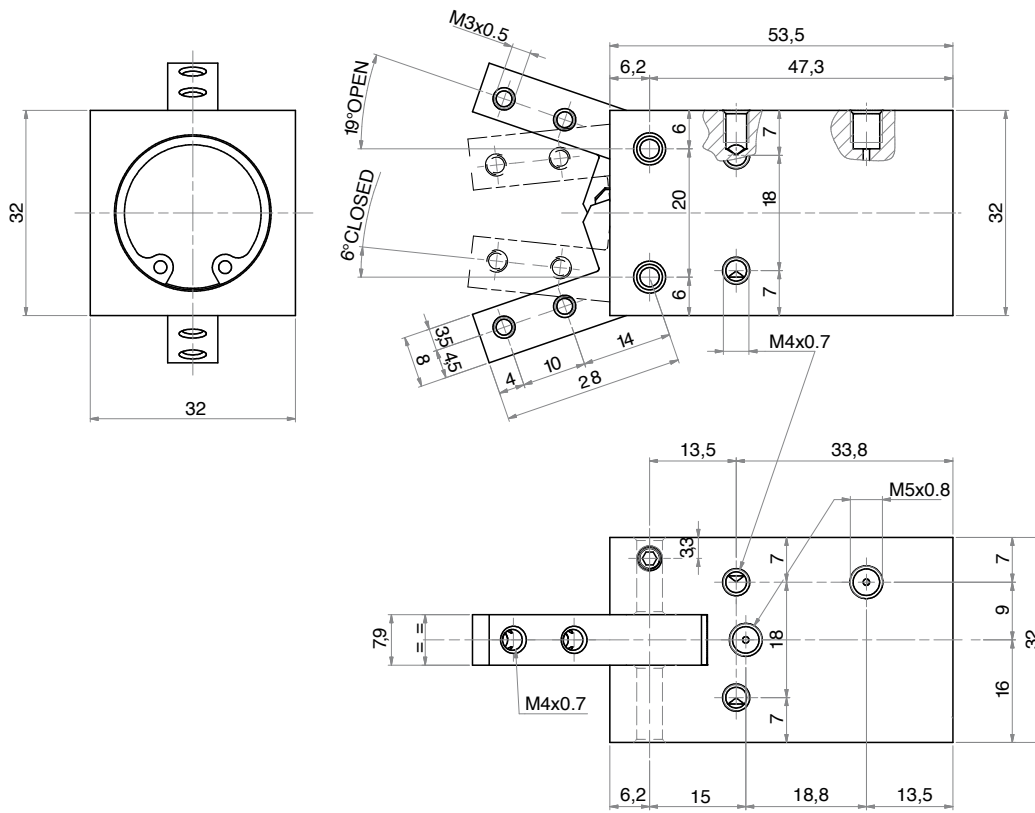
**PINZE PNEUMATICHE**

M20DE

M20NA

M20NC

**PNEUMATIC GRIPPERS**



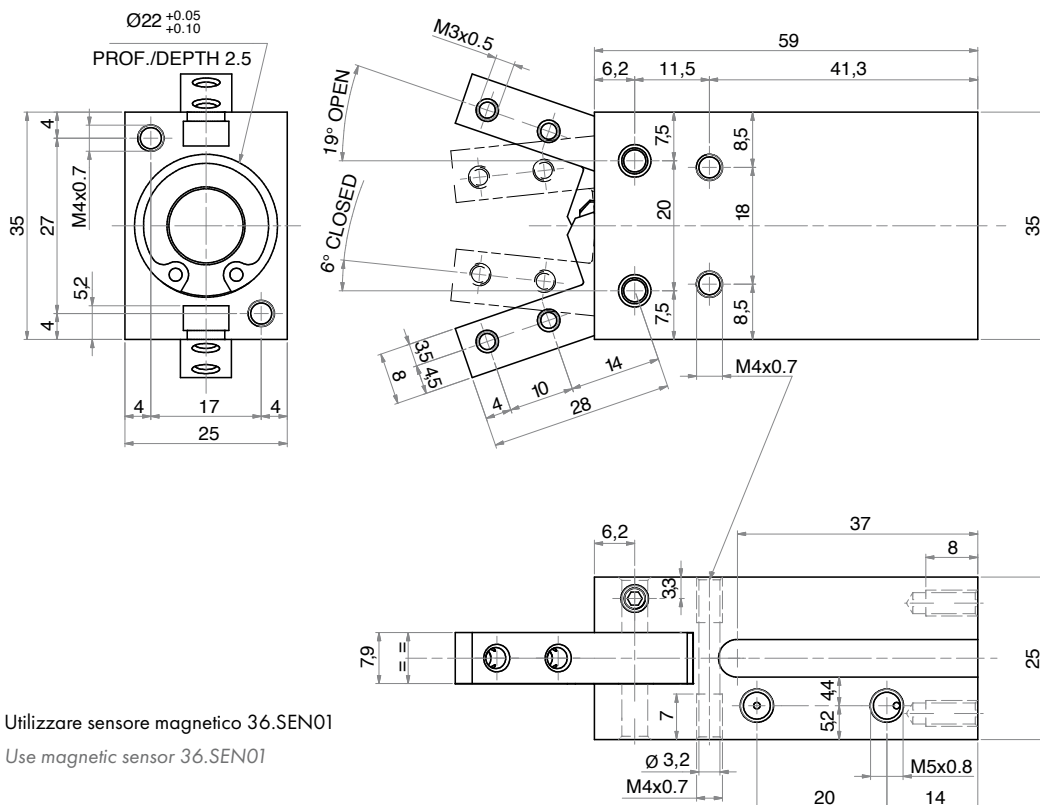
**PINZE PNEUMATICHE**

M20DEM

M20NAM

M20NCM

**PNEUMATIC GRIPPERS**

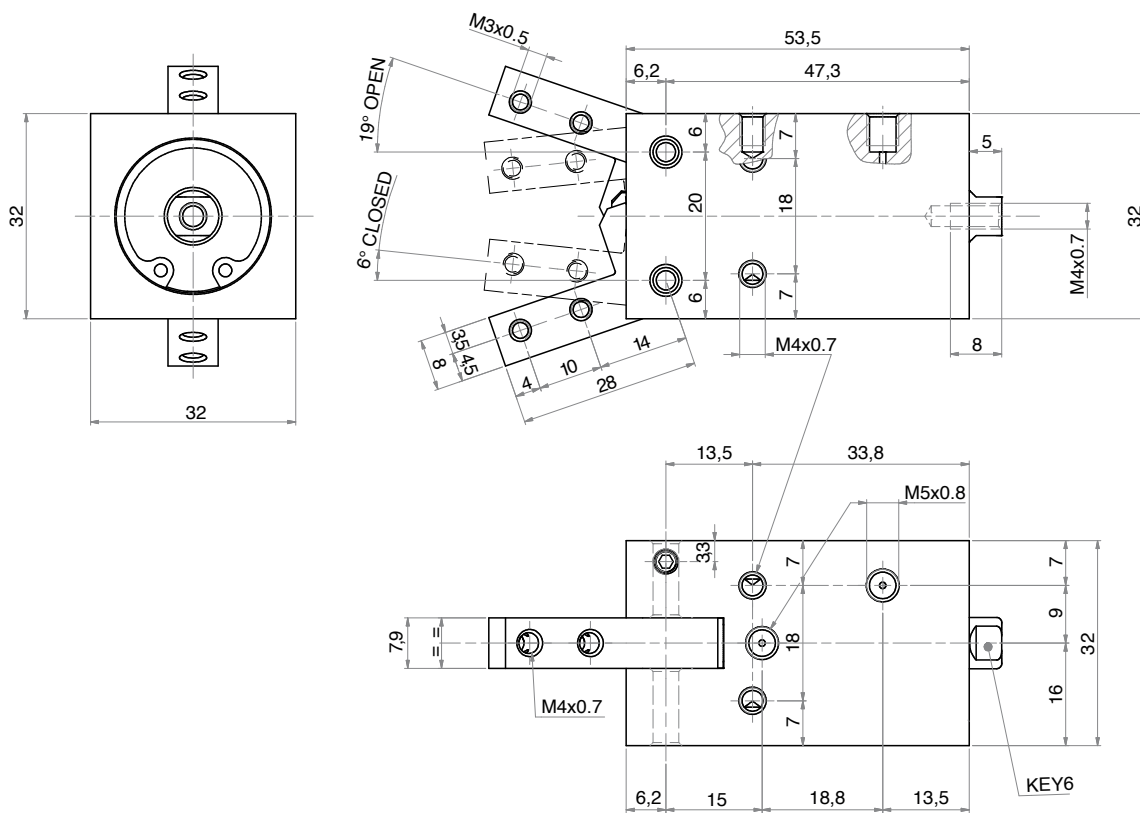


!!!: Utilizzare sensore magnetico 36.SEN01

!!!: Use magnetic sensor 36.SEN01

**PINZE PNEUMATICHE**

PNEUMATIC GRIPPERS



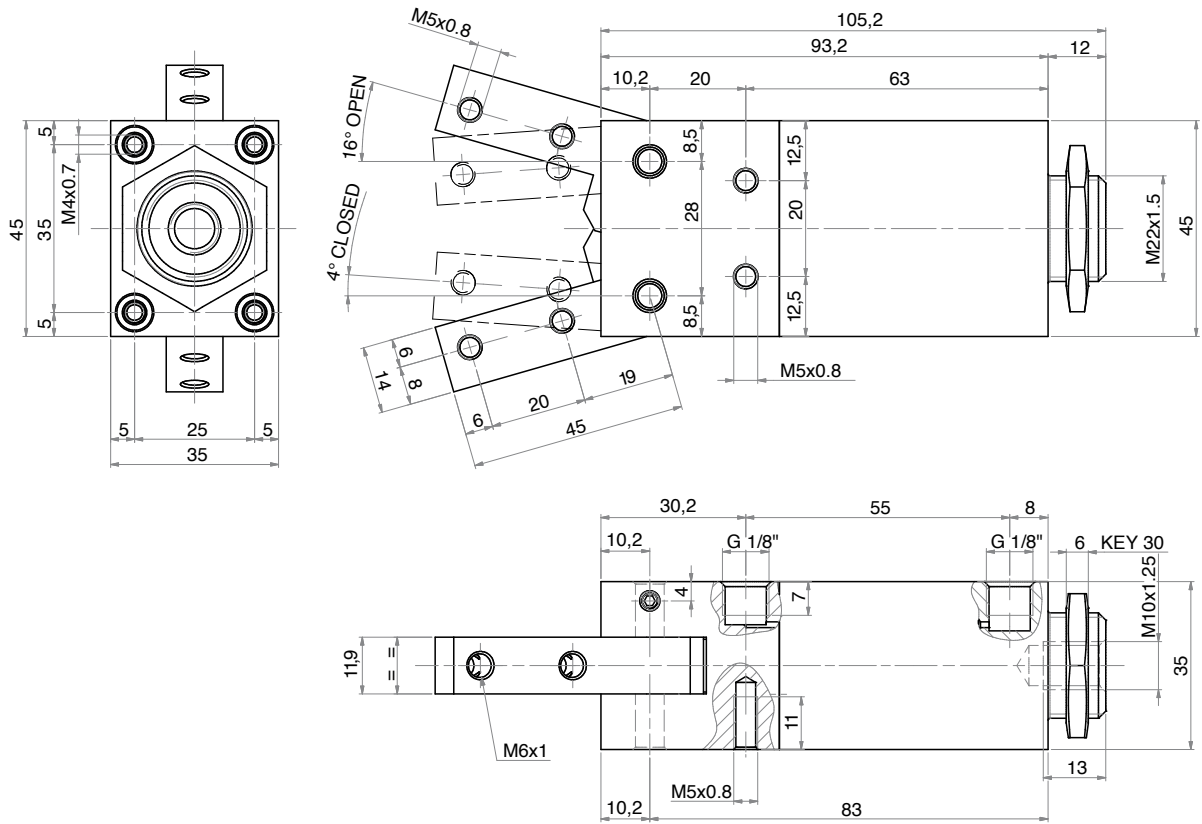
**PINZE PNEUMATICHE**

M32DE

M32NA

M32NC

PNEUMATIC GRIPPERS



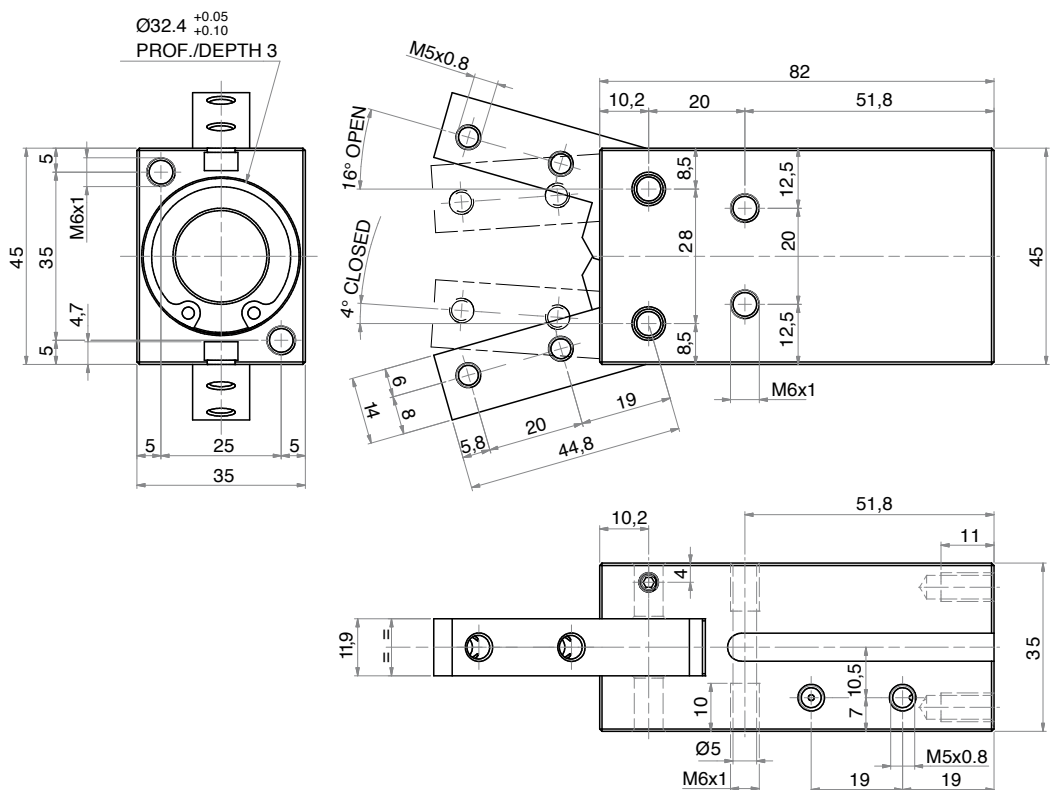
**PINZE PNEUMATICHE**

M32DEM

M32NAM

M32NCM

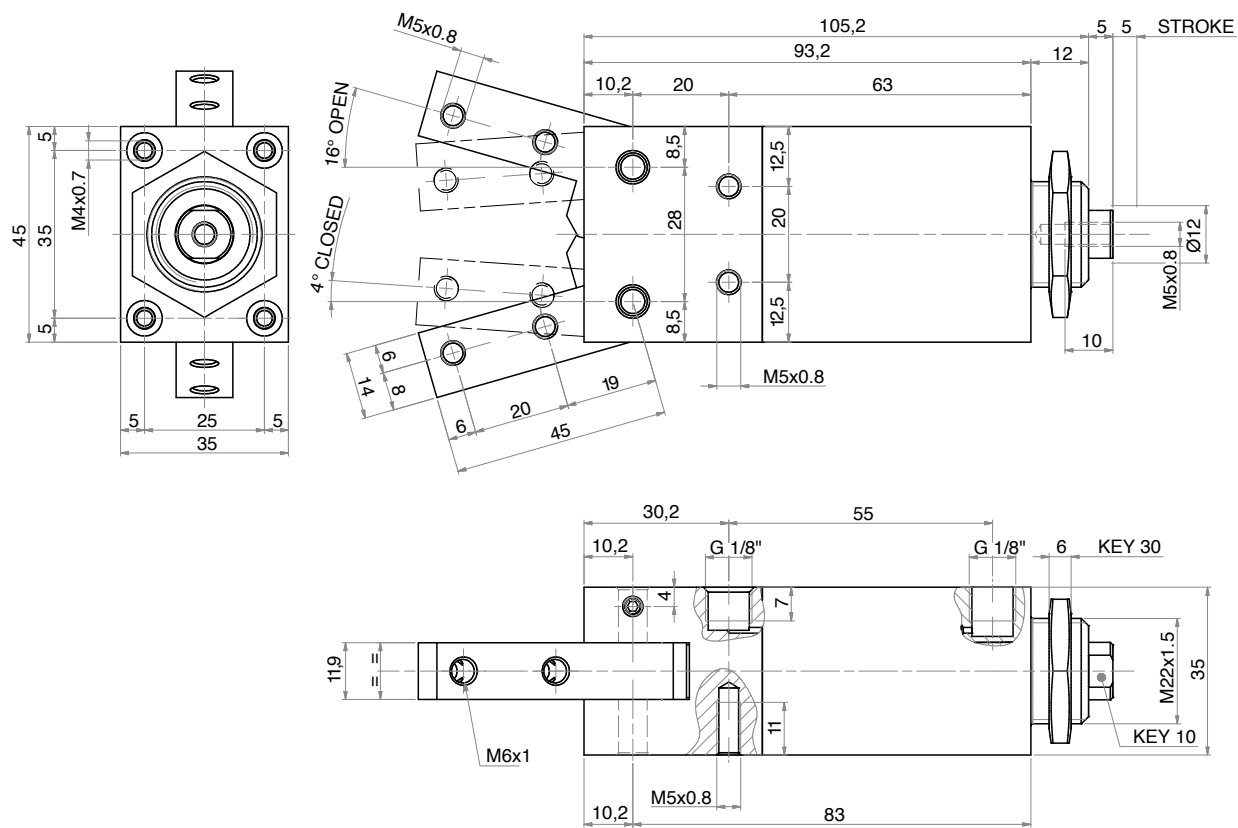
PNEUMATIC GRIPPERS





**PINZE PNEUMATICHE**

**PNEUMATIC GRIPPERS**



**PINZE PNEUMATICHE**

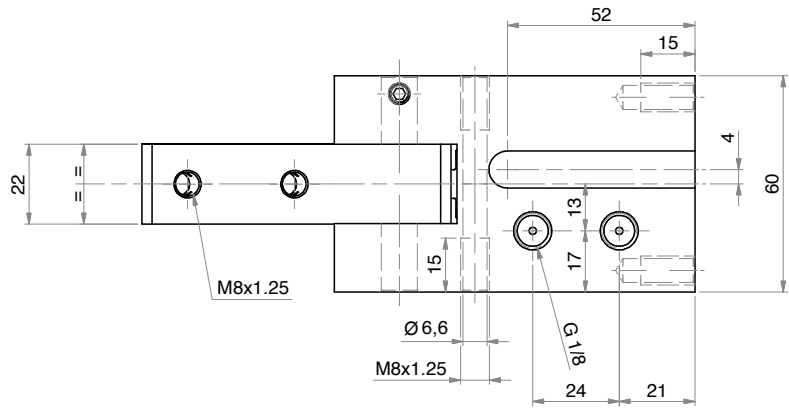
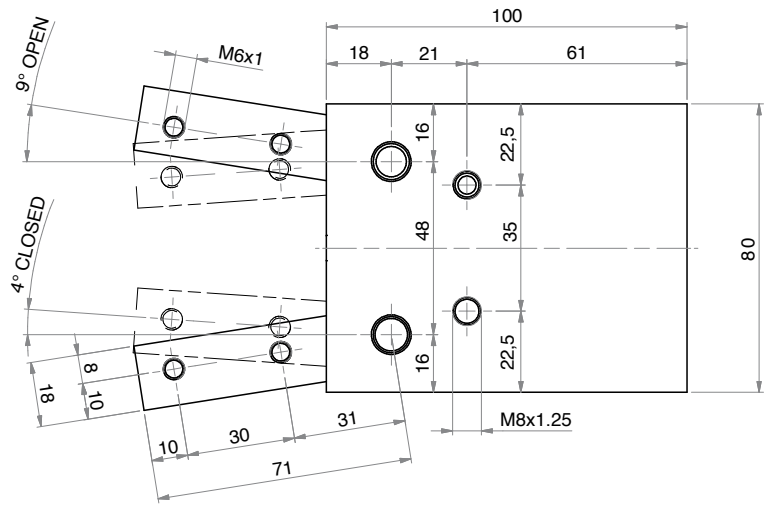
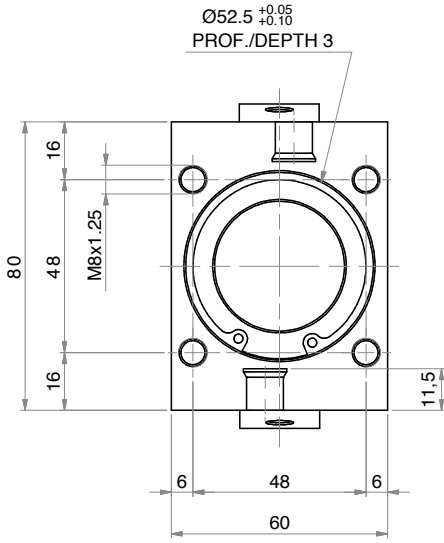
M50DE

M50DEM

M50NAM

M50NCM

**PNEUMATIC GRIPPERS**



!!!: Utilizzare sensore magnetico 36.SEN01

!!!: Use magnetic sensor 36.SEN01

## SENSORI MAGNETICI

### MAGNETIC SENSORS

CARATTERISTICHE - CHARACTERISTICS					
CODICE - CODE		36.SEN06 36.SEN06.L6	36.SEN07	36.SEN08	36.SEN09 36.SEN09.L6 36.SEN09.L10
TIPO - TYPE		REED	REED	ELETTRONICO ELECTRONIC	ELETTRONICO ELECTRONIC
Modello elettrico - Electrical design		AC/DC PNP/NPN	AC/DC PNP/NPN	DC PNP	DC PNP
Funzione dell'uscita - Output		NO	NO	NO	NO
Tensione di esercizio - Operating voltage	[V]	5...120 AC/DC	5...60 DC / 5...50 AC	10...30 DC	10...30 DC
Capacità di corrente - Current rating	[mA]	100*	100*	100	100
Sensibilità di reazione - Magnetic sensitivity	[mT]	2,1	2,1	2,8	2,8
Velocità di passaggio - Travel speed	[m/s]	> 10	> 10	> 10	> 10
Protezione da cortocircuito - Short-circuit proof		no	no	si - yes	si - yes
Protetto da inversione di polarità Reverse polarity protection		si - yes	si - yes	si - yes	si - yes
Resistente a sovraccarico - Overload protection		no	no	si - yes	si - yes
Caduta di tensione - Voltage drop	[V]	< 5	< 5	< 2,5	< 2,5
Isteresi - Hysteresis		1	1	< 1,5	< 1,5
Riproducibilità - Repeatability	[mm]	± 0,2	± 0,2	< 0,2	< 0,2
Corrente assorbita - Current consumption	[mA]	-	-	< 10	< 10
Tempo di commutazione - Make time	[ms]	≤ 0,6	≤ 0,6	-	-
Tempo di riapertura - Fall time	[ms]	≤ 0,1	≤ 0,1	-	-
Potenza max - Switching power max	[W]	10	10	-	-
Cicli di commutazione con connessione a PLC Switching cycles when connected to PLC	[mln]	≤ 40	≤ 40	-	-
Frequenza di commutazione - Switching frequency	[Hz]	1.000	1.000	> 10.000	> 10.000
Temperatura ambiente - Ambient temperature	[°C]	-25...70	-25...70	-25...80	-25...80
Grado/Classe di protezione - Protection		IP67, II	IP67, II	IP67, III	IP67, III
Materiale involucro - Housing material		PA (poliammide - polyamide)			
Materiale eccentrico di fissaggio - Fastening clamp		inox - stainless steel			
Indicazione della funzione Stato di commutazione Function display Switching status	LED	giallo - yellow			
Collegamento - Connection		cavo PUR - PUR cable 2x0,14 mm <sup>2</sup> 2 m (.L6 = 6 m)	cavo PUR - PUR cable connettore M8- M8 connector 0,3 m	cavo PUR - PUR cable connettore M8- M8 connector 0,3 m	cavo PUR - PUR cable 3x0,14 mm <sup>2</sup> 2 m (.L6 = 6 m   .L10 = 10 m)
Peso - Weight	[g]	31,3 69	12	12,1	27,4 73,5 122,4

Accessori inclusi: Segnaposto in gomma, fascetta fermacavo - Accessories included: Rubber placeholder, cable clip

\* necessario circuito di protezione esterno per carico induttivo (valvola, relè, ecc...) - External protective circuit for inductive load (valve, contactor, etc...) necessary.

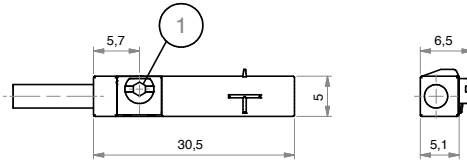
REED: nessuna funzione LED in caso di inversione di polarità nel funzionamento DC. - No LED function in case of polarity reversal in DC operation.

**CONTATTO REED (2 FILI)**

36.SEN06

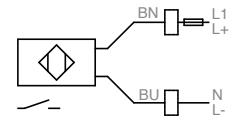
36.SEN06.L6

**REED CONTACT (2 WIRES)**



1= ECCENTRICO DI FISSAGGIO - FASTENING CLAMP

**CABLAGGIO - WIRING**

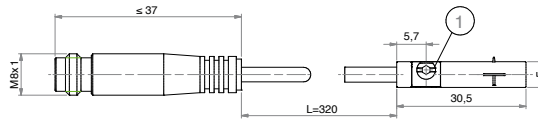


BN= MARRONE - BROWN  
BU= BLU - BLUE

**CONTATTO REED (CONNETTORE M8)**

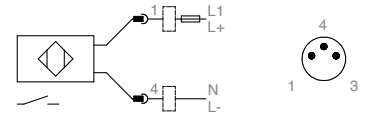
36.SEN07

**REED CONTACT (M8 CONNECTOR)**



1= ECCENTRICO DI FISSAGGIO - FASTENING CLAMP

**CABLAGGIO - WIRING**

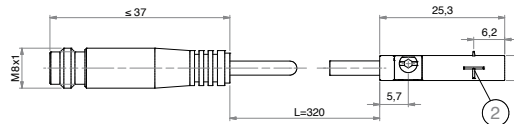


BN= MARRONE - BROWN  
BU= BLU - BLUE

**CONTATTO PNP (CONNETTORE M8)**

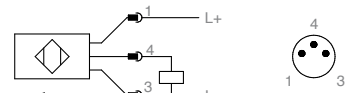
36.SEN08

**PNP CONTACT (M8 CONNECTOR)**



1= ECCENTRICO DI FISSAGGIO FASTENING CLAMP  
2= SUPERFICIE ATTIVA SENSING FACE

**CABLAGGIO - WIRING**



BN= MARRONE - BROWN  
BU= BLU - BLUE

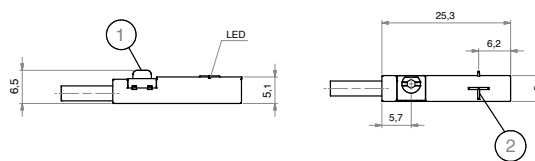
**CONTATTO PNP (3 FILI)**

36.SEN09

36.SEN09.L6

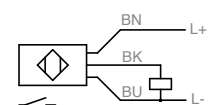
36.SEN09.L10

**PNP CONTACT (3 WIRES)**



1= ECCENTRICO DI FISSAGGIO - FASTENING CLAMP  
2= SUPERFICIE ATTIVA - SENSING FACE

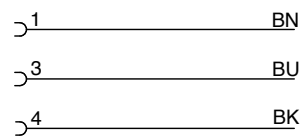
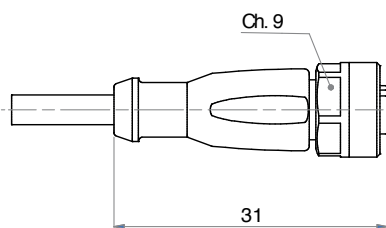
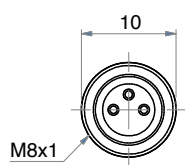
**CABLAGGIO - WIRING**



BK= NERO - BLACK  
BN= MARRONE - BROWN  
BU= BLU - BLUE

**CAVO PROLUNGA (CONNETTORE M8)**

EXTENSION CABLE (M8 CONNECTOR)



## SENSORI MAGNETICI PER PINZE M20 E M50

### MAGNETIC SENSORS FOR GRIPPERS M20 AND M50

#### CARATTERISTICHE - CHARACTERISTICS

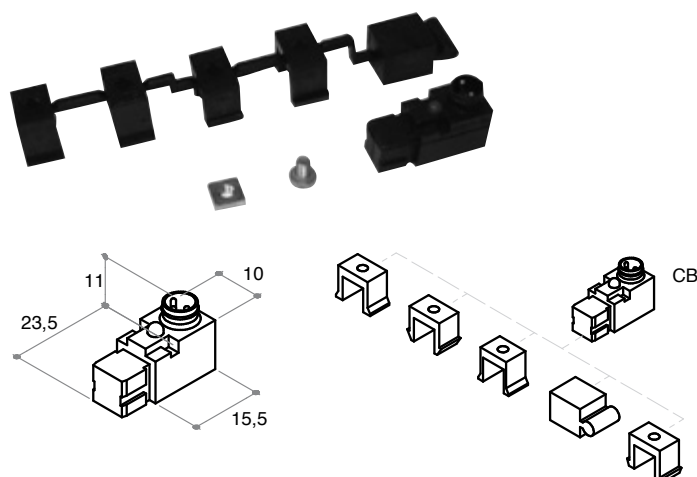
CODICE - CODE		36.SEN01
TIPO - TYPE		REED
Modello elettrico - Electrical design		AC/DC
Funzione dell'uscita - Output		NO
Tensione di esercizio - Operating voltage	[V]	3...110 AC/DC
Corrente di commutazione - Switching current	[mA]	300
Potenza max - Switching power max	[W]	10
Caduta di tensione - Voltage drop	[V]	< 3
Tempo di commutazione - Make time	[ms]	0,5
Tempo di riapertura - Fall Time	[ms]	0,1
Temperatura ambiente - Ambient temperature	[°C]	-10...70
Frequenza di commutazione - Switching frequency	[Hz]	500
Protetto da inversione di polarità Reverse polarity protection		si - yes
Grado di protezione - Protection		IP67
Materiale involucro - Housing material		PA+AISI 303
Indicazione della funzione Stato di commutazione Function display Switching status	LED	giallo - yellow
Collegamento - Connection		Cavo PVC - PVC cable 2,5m / 2x0,25mm <sup>2</sup>

Accessori inclusi: Staffa di fissaggio - Accessories included: Fixing bracket

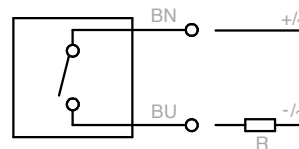
#### CONTATTO REED (2 FILI)

36.SEN01

#### REED CONTACT (2 WIRES)



#### CABLAGGIO - WIRING



BN= MARRONE - BROWN

BU= BLU - BLUE

Incluso cavo di collegamento - connection cable included L=2500mm