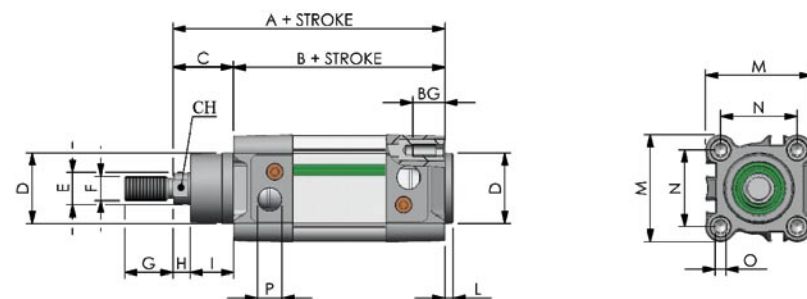
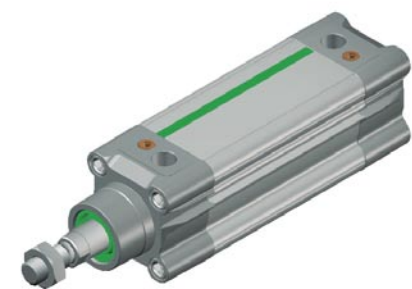


Standard stroke/Corse Standard

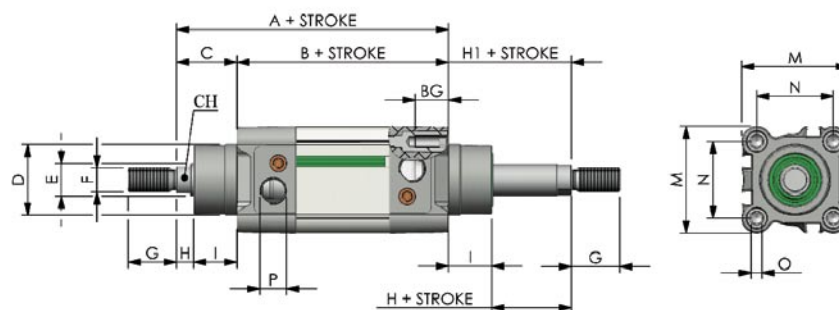
Bore - Alesaggio	25	50	80	100	125	160	200	250	300	350	400	450	500	600	700	800	900	1000
32	•	•	•	•	•	•	•	•	•	•	•	•	•					
40	•	•	•	•	•	•	•	•	•	•	•	•	•					
50	•	•	•	•	•	•	•	•	•	•	•	•	•					
63	•	•	•	•	•	•	•	•	•	•	•	•	•					
80	•	•	•	•	•	•	•	•	•	•	•	•	•	•	•	•	•	•
100	•	•	•	•	•	•	•	•	•	•	•	•	•	•	•	•	•	•



Bore - Alesaggio	A	B	C	ØD	ØE	ØF	G	H	I	L	M	N	ØO	ØP	BG	CH
32	120	94	26	30	12	M10x1,25	20	8	18	4	45	32,5	M6	G1/8	16	10
40	135	105	30	35	16	M12x1,25	24	8,5	21,5	4	54	38	M6	G1/4	16	3
50	143	106	37	40	20	M16x1,5	32	9	28	4	64	46,5	M8	G1/4	16	17
63	158	121	37	45	20	M16x1,5	32	8,5	28,5	4	75	56,5	M8	G3/8	16	17
80	174	128	46	45	25	M20x1,5	40	11,5	34,5	4	93	72	M10	G/38	18	21
100	189	138	51	55	25	M20x1,5	40	13	38	4	110	89	M10	G1/2	18	21

Nwt cylinders series

- VS viton rod seal/guarnizione stelo in viton
- VV viton all seal/tutte guarnizioni in viton
- SEA Simple acting front spring/semplce effetto molla anteriore
- SEP Simple acting rear spring/semplce effetto molla posteriore



Bore - Alesaggio	A	B	C	ØD	ØE	ØF	G	H	H1	I	M	N	ØO	ØP	BG	CH
32	120	94	26	30	12	M10x1,25	20	8	26	18	45	32,5	M6	G1/8	16	10
40	135	105	30	35	16	M12x1,25	24	8,5	30	21,5	54	38	M6	G1/4	16	3
50	143	106	37	40	20	M16x1,5	32	9	37	28	64	46,5	M8	G1/4	16	17
63	158	121	37	45	20	M16x1,5	32	8,5	37	28,5	75	56,5	M8	G3/8	16	17
80	174	128	46	45	25	M20x1,5	40	11,5	46	34,5	93	72	M10	G/38	18	21
100	189	138	51	55	25	M20x1,5	40	13	51	38	110	89	M10	G1/2	18	21

Available in multi-thrust, multi-position, rear opposed and front opposed versions.

Disponibile nelle versioni tandem multispinta, multiposizione, contrapposti anteriori e posteriori.



sanlacoro@vesta.it

Nwt cylinders series



THE VESTA'S CHALLENGE:  
**ALWAYS COMMITTED TO QUALITY**



**NEW PNEUMATIC LIMIT**





# Nwt

cyinders series



## NWT series

### NEW ISO 15552

Vesta has developed NWT project by using new materials for parts and new ways of producing those parts as well as new assembling and testing methods.

As results, NWT cylinders are solid, high performing, very reliable and much competitive.

*Per questa nuova serie Vesta ha studiato nuovi componenti progettati ed ingegnerizzati utilizzando nuovi materiali e nuovi metodi di produzione.*

*Lo scopo raggiunto è quello di unire la nota robustezza ed affidabilità dei cilindri Vesta a prestazioni e criteri di competitività ancora più spinti.*

NWT is a new range of ISO 15552 cylinders with new design and new technology in production process, to satisfy needs of high quality performances and more competitive products.

*NWT è la nuova gamma di cilindri ISO 15552 caratterizzati da un nuovo design a dall'utilizzo di nuove tecnologie produttive. Vesta soddisfa in questo modo l'esigenza di alta qualità del prodotto con sempre maggiore competitività.*

#### General features:

Standard ISO 15552

Bores: Ø32 ÷ Ø100

Reduction of inertial mass and weight of profiled barrel

Much competitive product

Full made in Italy

Lubrication not required

Low start pression

High speed

Medium: filtered air

Long life (5000Km)

Enviroment T: -10° ÷ +70°C

Medium T: 0° ÷ +40°C

#### Caratteristiche generali:

Standard ISO 15552

Alesaggi da Ø32 a Ø100

*Riduzione delle masse inerziali e snellimento del profilo della camicia*

*Maggiore competitività*

*Interamente made in Italy*

*Funzionamento senza lubrificazione*

*Basse pressioni di spunto*

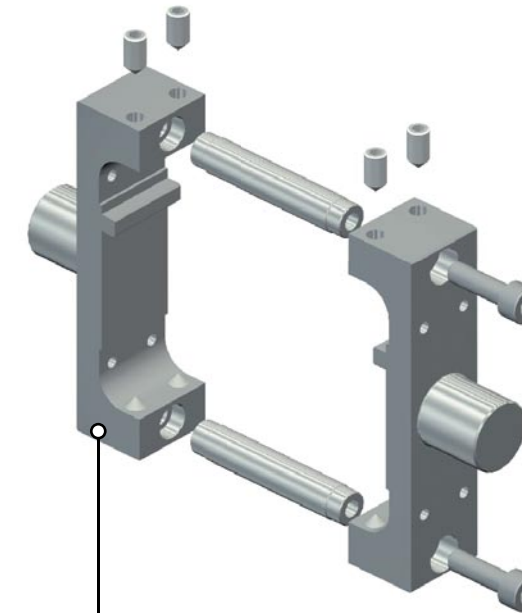
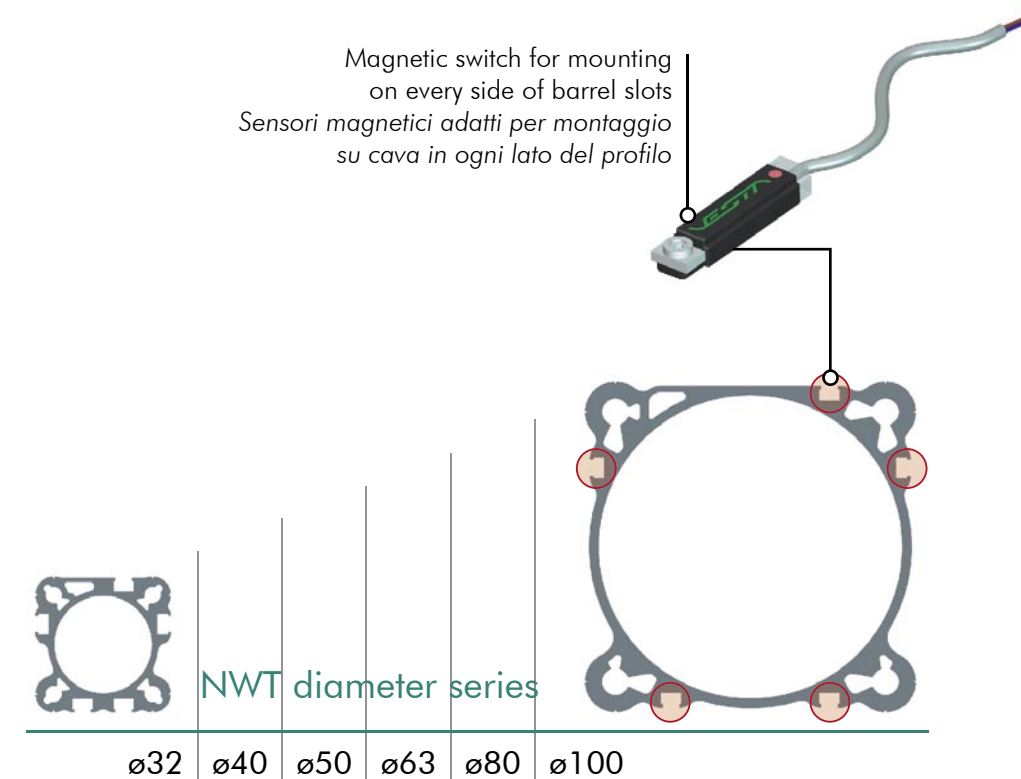
*Alta velocità*

*Aria filtrata*

*Lunga durata (5000Km)*

*Temperatura esercizio: -10° ÷ +70°C*

*Temperatura fluido: 0° ÷ +40°C*



*Fissaggi cilindri standard ISO15552; cerniera intermedia registrabile facile da posizionare e rigida nel fissaggio.*

## new pneumatic limit

